



## AGO A105 "DA"

ATTUATORE PNEUMATICO ACCIAIO AL CARBONIO A105  
PNEUMATIC ACTUATOR CARBON STEEL A105



### DATI TECNICI

- Coppia da 720 Nm. a 1920 Nm.
- Flangia d'attacco: EN ISO 5211 F10 - F12 - F14 - F16.
- Conforme alle EN 15714-3.
- Angolo di rotazione: 92° (-1° +91°).
- Momento torcente: Direttamente proporzionale alla pressione di alimentazione; vedi tabella attuatori pneumatici DA.
- In ciascun attuatore la cifra che segue la sigla DA corrisponde al valore della coppia di spunto in Nm. alla pressione di 5,6 bar.
- Attuatori con verniciatura epossidica.
- **A richiesta: Versione ATEX in conformità alla direttiva 2014/34/UE.**

### CONDIZIONI DI ESERCIZIO

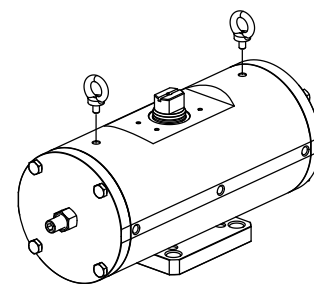
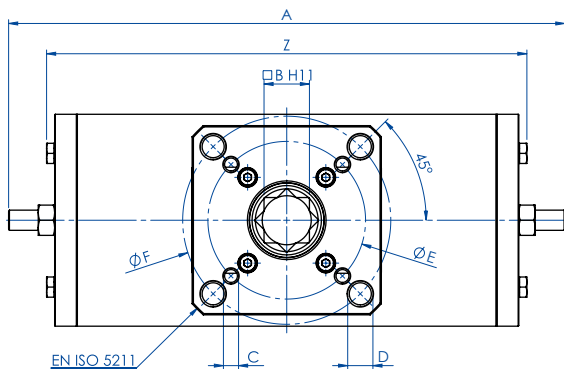
- Temperatura: da -20°C a +80°C.
- Pressione nominale: 5,6 bar; massima di esercizio 8,4 bar.
- Fluido di alimentazione: aria compressa filtrata secca non necessariamente lubrificata. In caso di lubrificazione usare olio non detergente, compatibile con NBR.

### TECHNICAL FEATURES

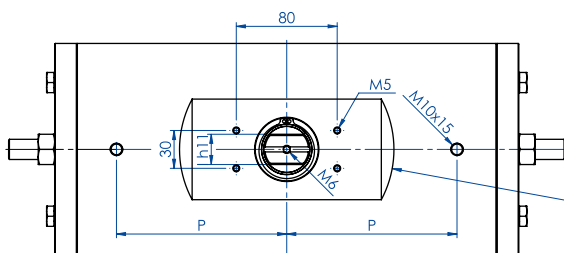
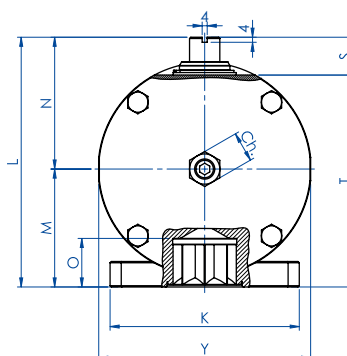
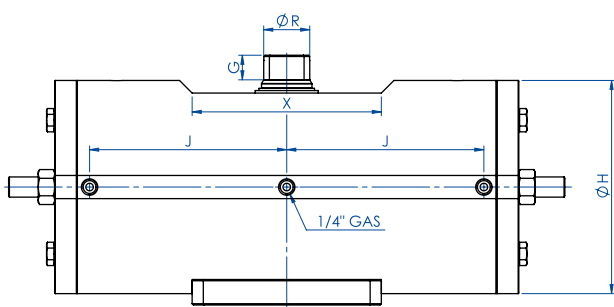
- Torque from 720 Nm to 1920 Nm.
- Mounting flange according to EN ISO 5211 F03 - F05 - F07 - F10 - F12 - F16.
- In compliance with EN 15714-3.
- Rotation angle 92° (-1° +91°).
- Torque: directly proportional to the air supply (see table pneumatic actuator DA).
- The code numbers after the DA letters, always correspond to the breakaway torque in Nm by 5,6 bar air supply.
- Actuator with epoxy painting.
- **On request: ATEX version in conformity with directive 2014/34/EU.**

### WORKING CONDITION

- Temperature: from -20°C to +80°C.
- Air supply: 5,6 bar; maximum 8,4 bar.
- Actuating media: filtered dry compressed air, not necessarily lubricated. In case of lubricated air, either non detergent oil, NBR compatible oil, must be used.



I punti di sollevamento sono progettati per il solo attuatore  
 Per il sollevamento utilizzare due golfari M10  
 For the lifting use n° 2 eyebolts M10  
 Lifting point are designed for actuator only



Interfaccia per accessori  
 EN 15714-3 (VDI/VDE 3845)  
 Accessories interface  
 EN 15714-3 (VDI/VDE 3845)

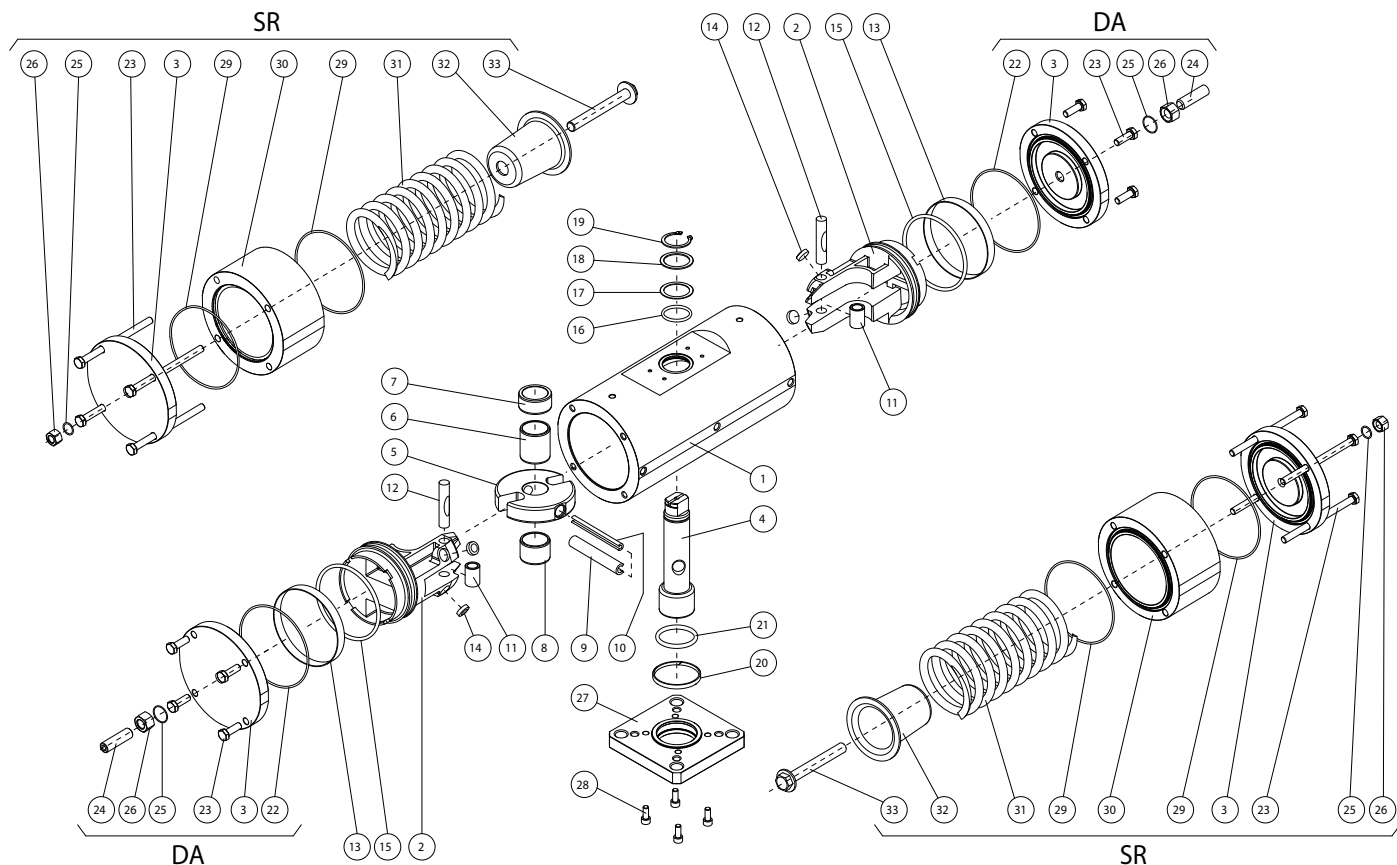
**SCHEDA TECNICA DATA SHEET**

| Codice Code                            | DAC0720416S        | DAC0960416S        | DAC1440424S    | DAC1440416S    | DAC1920416S        |
|--|--------------------|--------------------|----------------|----------------|--------------------|
| Guarnizioni ricambio Spare seals       | KGXI0023           | KGXI0024           | KGXI0025       | KGXI0025       | KGXI0026           |
| Misura Size                            | DAC0720<br>F10/F12 | DAC0960<br>F12/F16 | DAC1440<br>F12 | DAC1440<br>F14 | DAC1920<br>F12/F16 |
| A                                      | 401,5              | 441                | 524,8          | 524,8          | 562                |
| B                                      | 27                 | 36                 | 36             | 36             | 46                 |
| C x depth                              | M10x11,5           | M12x20             | M12x18         | M16x18         | M12x23             |
| D x depth                              | M12x11,5           | M20x20             | -              | -              | M20x23             |
| ØE                                     | 102                | 125                | 125            | 140            | 125                |
| ØF                                     | 125                | 165                | -              | -              | 165                |
| G                                      | 19,5               | 19,5               | 19,5           | 19,5           | 18,5               |
| ØH                                     | 156                | 169                | 188            | 188            | 211                |
| I                                      | 22                 | 24                 | 27             | 27             | 32                 |
| J                                      | 138,5              | 156,3              | 179,5          | 179,5          | 192                |
| K                                      | 115                | 150                | 130            | 130            | 150                |
| L                                      | 178                | 198                | 216            | 216            | 237,7              |
| M                                      | 78,5               | 93,5               | 101,5          | 101,5          | 114,7              |
| N                                      | 99,5               | 104,5              | 114,5          | 114,5          | 123                |
| O                                      | 29,5               | 38,5               | 38,5           | 38,5           | 48,5               |
| P                                      | 116                | 135                | 160            | 160            | 160                |
| ØR                                     | 31,8               | 36,5               | 41             | 41             | 46                 |
| S                                      | 30                 | 30                 | 30             | 30             | 30                 |
| T                                      | 148                | 168                | 186            | 186            | 207,7              |
| X                                      | 150                | 150                | 150            | 150            | 150                |
| Y                                      | 155                | 168                | 187            | 187            | 209                |
| Z                                      | 345,8              | 381                | 433,8          | 433,8          | 469                |
| Ch                                     | 24                 | 24                 | 30             | 30             | 30                 |
| Weight (Kg)                            | 30                 | 40                 | 50,5           | 50,5           | 73                 |
| Air (dm <sup>3</sup> /cycle) (l/cycle) | 3,50               | 4,9                | 7,60           | 7,60           | 10,2               |

Per la tabella dei componenti vedi indice "AGO Tabelle Componenti" a pag. 558. "AGO Components' Table" to be found in the Index on page 559.



## COMPONENTI AGO A105 "DA" E "SR" A105 DA BARRA AGO A105 "DA" AND "SR" FROM BAR COMPONENTS



| MATERIALI |  | MATERIALS |                                   |
|-----------|--|-----------|-----------------------------------|
| Pos       | Denominazione Denomination                       | Q.ty      | Materiale Material                |
| 1         | Cilindro Cylinder                                | 1         | Acciaio Steel alloy               |
| 2         | Pistone Piston                                   | 2         | Lega di alluminio Aluminium alloy |
| 3         | Tappo Cap  | 2         | Acciaio Steel alloy               |
| 4         | Albero Shaft                                     | 1         | Acciaio inox Stainless steel      |
| 5         | Forcella Scotch yoke                             | 1         | Lega di acciaio Steel alloy       |
| 6         | Bussola scorrim/supporto Bearing shaft           | 1         | Resina acetaltica Acetalic resin  |
| 7         | Anello di supporto superiore Upper shaft support | 1         | Resina acetaltica Acetalic resin  |
| 8         | Bussola di scorrimento Bearing shaft             | 1         | Resina acetaltica Acetalic resin  |
| 9         | Spina elastica est. Ext.elastic pin              | 1         | Lega di acciaio Steel alloy       |
| 10        | Spina elastica int. Int.elastic pin              | 1         | Lega di acciaio Steel alloy       |
| 11        | Bussola acciaio Steel bush                       | 2         | Lega di acciaio Steel alloy       |
| 12        | Perno Rotative sleeve                            | 2         | Lega di acciaio Steel alloy       |
| 13*       | Anello di tenuta Dynamic seal                    | 2         | Poliuretano Polyurethane          |
| 14*       | Dischetto supporto Support disk                  | 4         | P.T.F.E. carbo-graphite filled    |
| 15*       | O-ring del pistone O-ring                        | 2         | Gomma nitrilica Nitrilic rubber   |
| 16        | O-ring albero sup. O-ring                        | 1         | FKM                               |
| 17        | Anello supporto est Thrust bearing               | 1         | Resina acetaltica Acetalic resin  |

\* Particolari del kit di ricambio Components of spare part kit

| MATERIALI |  | MATERIALS |                                   |
|-----------|--|-----------|-----------------------------------|
| Pos       | Denominazione Denomination                         | Q.ty      | Materiale Material                |
| 18        | Rondella spessoramento Washer                      | 1         | Acciaio inox Stainless steel      |
| 19        | Seeger   | 1         | Acciaio inox Stainless steel      |
| 20        | Fascetta di supporto inferiore Lower shaft support | 1         | P.T.F.E. carbo-graphite filled    |
| 21        | O-ring albero inferiore O-ring                     | 1         | FKM                               |
| 22*       | O-ring tappo GD O-ring                             | 2         | Gomma nitrilica Nitrilic rubber   |
| 23        | Viti Screws  | 8         | Acciaio inox Stainless steel      |
| 24        | Grano di regolazione Grub screws                   | 2         | Acciaio inox Stainless steel      |
| 25        | O-ring regolazione O-ring                          | 2         | Gomma nitrilica Nitrilic rubber   |
| 26        | Controdado Adjusting nut                           | 2         | Acciaio inox Stainless steel      |
| 27        | Flangia di fissaggio Fixing flange                 | 1         | Acciaio Steel alloy               |
| 28        | Viti Screws  | 4         | Acciaio inox Stainless steel      |
| 29*       | O-ring tappo GS O-ring                             | 4         | Gomma nitrilica Nitrilic rubber   |
| 30        | Cilindro distanziale Cylinder spacer               | 2         | Acciaio Steel alloy               |
| 31        | Molla Spring                                       | 2         | Lega di acciaio Steel alloy       |
| 32        | Contenitore molla Spring cap                       | 2         | Lega di alluminio Aluminium alloy |
| 33        | Viti di precarica molla Spring loading screw       | 2         | Acciaio inox Stainless steel      |

\* Particolari del kit di ricambio Components of spare part kit